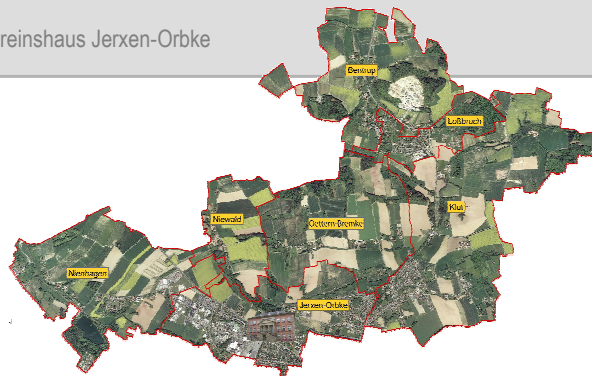


Rathaus mobil

für die Ortsteile Bentrup, Jerxen-Orbke, Klüt, Loßbruch,
Nienhagen, Niewald und Oettern-Bremke

6. März 2013 – Vereinshaus Jerxen-Orbke

DETMOLD
Kulturstadt
im Teutoburger Wald



Begrüßung und Ablauf des Abends

- Ortsbürgermeister Lömker (Jerxen-Orbke)
- Bürgermeister Rainer Heller



DETMOLD
Kulturstadt
im Teutoburger Wald

Rathaus mobil in Jerxen-Orbke
6. März 2013

Geplante Themen des Abends

- Rückblick auf die vergangenen 2 Jahre
- Breitband-Versorgung (DSL)
- Frischwasser, Abwasser und Gewässer
- Stadtplanung
- Gewerbeflächen
- Verkehrsplanung
- Straßenbeleuchtung



4. Rückblick auf die vergangenen 2 Jahre

Was hat sich seit dem letzten
"mobilen Rathaus" in den Ortsteilen getan?

Herr Bürgermeister Heller



4. Rückblick auf die vergangenen 2 Jahre

Infrastruktur

- DSL-Versorgung für Niewald

Dieses Thema wird heute Abend noch behandelt.

- Öffentlicher Personen-Nahverkehr in Niewald

Wegen der Gewichtsbeschränkung der Brücke ist ein Busverkehr nicht möglich. 2010 wurde das Anrufiniensystem empfohlen. Im Jahr 2012 ist diese Möglichkeit 42 Mal aus Niewald gebucht worden.



4. Rückblick auf die vergangenen 2 Jahre

Straßen und Wege

- Bahnübergang Nienhagen

Das Projekt wurde durch die Deutsche Bahn erfolgreich abgeschlossen.

- Anbindung Niewaldstraße über die Klüter Straße zum Nordring

Dieses Thema wird heute Abend noch behandelt.



4. Rückblick auf die vergangenen 2 Jahre

Anregungen zur Straßenunterhaltung

- Die Straßengräben und Banketten in **Niewald und Nienhagen** wurden repariert.
- In **Unternienhagen** wurden die Gräben überwiegend reguliert. Restarbeiten werden im Frühjahr erledigt. Asphalt einbau und Oberflächenbehandlung wurde vorgenommen.
- Der Voßhagener Weg in **Oettern-Bremke** wurde repariert. (Asphalt einbau und Oberflächenbehandlung). Eine Pflegemaßnahme des Wanderweges konnte nicht durchgeführt werden, weil der Grundstückseigentümer damit nicht einverstanden war. ☆

4. Rückblick auf die vergangenen 2 Jahre

Radwege

- Lückenschluss des Radweges an der B 238
Diese Maßnahme wurde von Straßen NRW durchgeführt.
- Radweg Obnernienhagen
Bei einer Bürgerversammlung vor Ort stellte sich heraus, dass keine der drei 2010 vorgeschlagenen Varianten umsetzbar ist. Der Wunsch nach einer Verengung im Bereich der Bushaltestelle wird heute Abend noch behandelt. ☆

4. Rückblick auf die vergangenen 2 Jahre

- Straßenbeleuchtung

Die Beleuchtung für den Weg hinter dem Sportplatz wurde mit einer geringen Stufe in die Prioritätenliste aufgenommen.

Die Beleuchtung für den Bereich Mittelstraße/Aachener Straße wird heute Abend noch behandelt.



4. Rückblick auf die vergangenen 2 Jahre

- Freileitungen Voßhagener Weg und Bremker Straße

Vorschlag 2010: Die Stadtwerke übernehmen die Kosten für Erdarbeiten, Kabel und Montage, wenn Bürger/-innen die benötigten Grundstücke zur Verfügung stellen.

→ Bisher gab es darauf keine Resonanz



4. Rückblick auf die vergangenen 2 Jahre

- Wasserversorgung in Niewald

Dieser Punkt wird heute Abend noch besprochen.

- Dichtheitsprüfung

Durch den Rat der Stadt Detmold sind sämtliche Satzungen zur Dichtheitsprüfung aufgehoben worden. Es wird voraussichtlich frühestens Mitte dieses Jahres eine neue Gesetzgebung vorliegen.



4. Rückblick auf die vergangenen 2 Jahre

- Brandruine Loßbruch

Die Brandruine wurde im April 2012 abgerissen. Auf dem Grundstück wird zurzeit ein Einfamilienhaus mit Friseursalon gebaut.

- Geländer am Fußweg unterhalb des Klüter Sportplatzes

Es wurde ein Metallgeländer mit Handlauf angebracht

- Dog-Station für Hundekot-Tüten in Klüt

Es wurden 2 Abfallbehälter mit Tüten aufgestellt.



Was gibt es Neues in den Ortsteilen?

Hier beginnen die Tagesordnungspunkte,
die der Stadt Detmold 2013 genannt wurden.

Herr Heller
Bürgermeister



5. Breitbandversorgung (DSL)

- Sachstand für Niewald

Herr Heller
Bürgermeister



5. Breitbandversorgung (DSL)

Stand 2008/2009



Das Stadtgebiet von Detmold zerfiel in zwei unterschiedlich versorgte Bereiche.

Das Förderprogramm "Breitband" wurde vom Land NRW aufgelegt. Besonders die ländlich strukturierte Bereiche sollten unterstützt werden



DETMOLD
Kulturstadt
im Teutoburger Wald

Rathaus mobil in Jerxen-Orbke
6. März 2013

5. Breitbandversorgung (DSL)

Stand 2013



Für den Ausbau 2013/2014 vorgesehen:
Niewald/Oettern-Bremke,
Oberschönhagen,
Schönemark
Gewerbegebiete Jerxen-Orbke/Platz,
Hohenloh und Gilde

Neu: Hybrid-Funk-Lösung der Firma Sewikom aus Beverungen, weil kein Netzbetreiber einen kabelgebundenen Ausbau angeboten hat.

Gesamtvolumen hier:
306.000 € bei einem Eigenanteil der Stadt Detmold von 76.000 €



DETMOLD
Kulturstadt
im Teutoburger Wald

Rathaus mobil in Jerxen-Orbke
6. März 2013

6. Frischwasser/Abwasser/Gewässer

- 6.1 Möglichkeiten und Kosten für den Frischwasseranschluss in Niewald
- 6.2 Hochwassersituation am Linnebach
- 6.3 Gewässerpflege am Otternbach



6. Frischwasser/Abwasser/Gewässer

- 6.1 Möglichkeiten und Kosten für den Frischwasseranschluss in Niewald

Herr Kornhoff, Stadtwerke Detmold



6. Frischwasser/Abwasser/Gewässer

6.2 Hochwassersituation am Linnebach in Bentrup/Loßbruch

- Bürgerversammlung am Donnerstag,
18.04.2013, 19:00 Uhr
im Dorfgemeinschaftshaus



Herr Büker
Fachbereich Tiefbau und Immobilienmanagement



6. Frischwasser/Abwasser/Gewässer

6.3 Gewässerpflege am Oetternbach Umfang und Zuständigkeit

Herr Büker
Fachbereich Tiefbau und Immobilienmanagement



7. Stadtplanung/Bauordnung

- 7.1 Einzelhandel Lagesche Straße
- 7.2 Bebauungsplan zum Sichtschutz der Firma Jowat Richtung Klüt
- 7.3 Wohnbebauung nach Abriss eines Fabrikgebäudes in Bentrup
- 7.4 Bebauungsplan 23-11 Poppenbreite in Jerxen-Orbke
- 7.5 Geruchsbelästigung in Klüt durch Biogasanlage



7. Stadtplanung/Bauordnung

7.1 Einzelhandel Lagesche Straße

Herr Frieg
Teamleiter Städtebauliche Planungen



7. Stadtplanung/Bauordnung

7.1 Einzelhandel Lagesche Straße



Quelle: GMA
Städtebauliches Entwicklungskonzept für
den Einzelhandel (Zentrenkonzept) Stadt
Detmold, Seite 119 ☆

DETMOLD
Kulturstadt
im Teutoburger Wald

Rathaus mobil in Jensen-Orbke
6. März 2013

7. Stadtplanung/Bauordnung

7.1 Einzelhandel Lagesche Straße

Empfehlungen zur Steuerung der Einzelhandels- und Standortentwicklung Detmold

Anordnung / Erweiterung in ...	Zentralstadt (Hauptbereich)	Seitenstadt	Nahversorgungs- zentren jeweilige Ortskern	dezentrale Agglomerationsbereiche	stadtschulden- bis städtische Lagen
nahversorgungsrelevanten Kernzentren	gründerfähig	✓	□	✗	✗
	nicht grünfähig	✓	✓	✗	□ bis 200 m² VK □ ab 200 m² VK
zentrenrelevanten Kernzentren	gründerfähig	✓	□	✗	✗
	nicht grünfähig	✓	✓	✗	□ bis 200 m² VK □ ab 200 m² VK
nicht zentrenrelevanten Kernzentren	gründerfähig	✓	□	✓	✗
	nicht grünfähig	✓	✓	✓	□ bis 200 m² VK □ ab 200 m² VK

✓ Anordnung möglich und städtebaulich zu empfehlen
 □ Einzelanfertigung innerhalb eines Baugenehmigungsverfahrens erforderlich
 ✗ Anordnung i. S. von § 18 Abs. 1 Nr. 1 S. 1 BauNVO nicht möglich bzw. städtebaulich nicht zu empfehlen
 □ grünfähiger Einzelhandel i. d. R. ab 500 m² VK
 DKM, Empfehlungen 2013

Quelle: GMA
Städtebauliches Entwicklungskonzept für
den Einzelhandel (Zentrenkonzept) Stadt
Detmold, Ergebnispräsentation
08.12.2010, Seite 27 ☆

DETMOLD
Kulturstadt
im Teutoburger Wald

Rathaus mobil in Jensen-Orbke
6. März 2013

7. Stadtplanung/Bauordnung

7.2 Sichtschutzbepflanzung an einem Betriebsgelände

Herr Frieg
Teamleiter

Städtebauliche Planungen

Herr Schäfer
Teamleiter

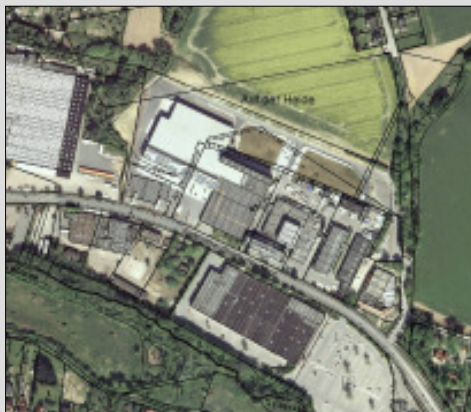
Technische Bauaufsicht



Rathaus mobil in Jensen-Obke
6. März 2013
Bereich 6
Stadtentwicklung
06.03.2013

7. Stadtplanung/Bauordnung

7.2 Sichtschutzbepflanzung an einem Betriebsgelände



Luftbild



Bebauungsplan 01-19/II „Neuer Deichskamp“



Rathaus mobil in Jensen-Obke
6. März 2013

7. Stadtplanung/Bauordnung

7.3 Wohnbebauung nach Abriss eines Fabrikgebäudes

Herr Schäfer
Teamleiter
Technische Bauaufsicht

Herr Frieg
Teamleiter
Städtebauliche Planungen



Rathaus mobil in Jensen-Orbke Bereich 6
6. März 2013 Stadtentwicklung
06.03.2013

7. Stadtplanung/Bauordnung

7.3 Wohnbebauung nach Abriss eines Fabrikgebäudes



Luftbild



Auszug aus der Deutschen Grundkarte



Rathaus mobil in Jensen-Orbke
6. März 2013

7. Stadtplanung/Bauordnung

7.4 Geruchsbelästigung durch Biogasanlage

Herr Schäfer
Teamleiter Technische Bauaufsicht



Rathaus mobil in Jerxen-Obke
6. März 2013
Bereich 6
Stadtentwicklung
06.03.2013

8. Gewerbeflächen

8.1 Gewerbeentwicklung Poppenbrede/Jerxer Straße

8.2 Gewerbegebiet an der Lageschen Straße
Balbrede/Peterskamp



Rathaus mobil in Jerxen-Obke
6. März 2013

8. Gewerbeflächen

8.1 Gewerbeentwicklung Poppenbrede/Jerxer Straße Bebauungsplan 23-11 „Poppenbrede“

Herr Frieg
Teamleiter Städtebauliche Planungen



Rathaus mobil in Jerxen-Obke Bereich 6
6. März 2013 Stadtentwicklung
06.03.2013

8. Gewerbeflächen

8.1 Bebauungsplan 23-11 „Poppenbrede“



Luftbild



Rathaus mobil in Jerxen-Obke
6. März 2013

8. Gewerbeflächen

8.1 Bebauungsplan 23-11 „Poppenbreite“



Bebauungsplan 23-11 „Poppenbreite“

Entwurfsoffenlegung
19.03.-24.04.2013 ☆

DETMOLD
Kulturstadt
im Teutoburger Wald

Rathaus mobil in Jensen-Orbke
6. März 2013

8. Gewerbeflächen

8.2 Gewerbegebiet an der Lageschen Straße

Bebauungsplan 23-06/1 „Balbreite I“

Herr Frieg
Teamleiter Städtebauliche Planungen ☆

DETMOLD
Kulturstadt
im Teutoburger Wald

Rathaus mobil in Jensen-Orbke Bereich 6
6. März 2013 Stadtentwicklung
06.03.2013

8. Gewerbeflächen

8.2 Bebauungsplan 23-06/I „Balbreite I“



Luftbild

DETMOLD
Kulturstadt
im Teutoburger Wald

Rathaus mobil in Jenken-Orbke
6. März 2013

8. Gewerbeflächen

8.2 Bebauungsplan 23-06/I „Balbreite I“



Gültiger Flächennutzungsplan (FNP)

DETMOLD
Kulturstadt
im Teutoburger Wald

Rathaus mobil in Jenken-Orbke
6. März 2013

8. Gewerbeflächen

8.2 Bebauungsplan 23-06/I „Balbreite I“



Vorentwurf A



Vorentwurf B

Frühzeitige Beteiligung 19.03.-24.04.2013

DETMOLD
Kulturstadt
im Teutoburger Wald

Rathaus mobil in Jensen-Orbke
6. März 2013



8. Gewerbeflächen

8.2 Bebauungsplan 23-06/I „Balbreite I“



Ausschnitt aus dem Bundesverkehrswegeplan 2015

DETMOLD
Kulturstadt
im Teutoburger Wald

Rathaus mobil in Jensen-Orbke
6. März 2013



8. Gewerbeflächen

8.2 Bebauungsplan 23-06/I „Balbreite I“



Geänderte Darstellung des FNP



Gültige Darstellung des FNP

FNP-Änderung Nr. 13 „Peterskamp“
Frühzeitige Beteiligung **04.03.-05.04.2013** ☆

DETMOLD
Kulturstadt
im Teutoburger Wald

Rathaus mobil in Jensen-Orbke
6. März 2013

8. Gewerbeflächen

8.2 Bebauungsplan 23-06/I „Balbreite I“



Ausschnitt aus dem Bundesverkehrswegeplan 2015

☆

DETMOLD
Kulturstadt
im Teutoburger Wald

Rathaus mobil in Jensen-Orbke
6. März 2013

9. Verkehrsplanung/Verkehrsregelungen

- 9.1 Anbindung der Niewaldstraße an den Nordring
- 9.2 Fußweg am Nordring entlang (Hochbrücke → Poppenbreite)
- 9.3 Geschwindigkeitsbeschränkung 30 km/h
auf der Bremker Straße im Bereich der Serpentina
- 9.4 Querungshilfe mit Fahrbahnverengung oder Beruhigung an
den Bushaltestellen in Obernienhagen
(Möglichkeit der Anhebung als Einstiegshilfe für Behinderte)
- 9.5 Fußweg an der Braker Straße, Höhe Klüter Berg, gewünscht

☆

9. Verkehrsplanung/Verkehrsregelungen

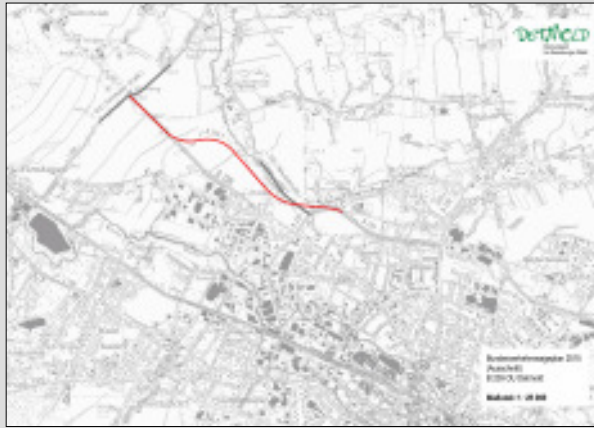
- 9.1 Anbindung der Niewaldstraße an den Nordring

Herr Rosemeier
Fachgebietsleiter Tiefbau

☆

9. Verkehrsplanung/Verkehrsregelungen

9.1 Anbindung der Niewaldstraße an den Nordring



Ausschnitt aus dem Bundesverkehrswegeplan 2015



9. Verkehrsplanung/Verkehrsregelungen

9.2 Fußweg am Nordring entlang gewünscht (Hochbrücke → Poppenbreite)

Herr Rosemeier
Fachgebietsleiter Tiefbau



9. Verkehrsplanung/Verkehrsregelungen

9.3 Geschwindigkeitsbeschränkung 30 km/h auf der Bremker Straße im Bereich der Serpentina

Herr Rosemeier
Fachgebietsleiter Tiefbau



9. Verkehrsplanung/Verkehrsregelungen

9.4 Bushaltestellen in Obnienhagen

- Querungshilfe mit Fahrbahnverengung oder Beruhigung
- Möglichkeit der Anhebung als Einstiegshilfe für Behinderte

Herr Rosemeier
Fachgebietsleiter Tiefbau



9. Verkehrsplanung/Verkehrsregelungen

9.5 Fußweg an der Braker Straße (Höhe Klüter Berg)
gewünscht

Herr Rosemeier
Fachgebietsleiter Tiefbau



10. Straßenbeleuchtung

- Fußwegbeleuchtung an der Verbindung
Mittelstraße – Weidenhagen gewünscht

Herr Rosemeier
Fachgebietsleiter Tiefbau



10. Winterdienst

- Reinigungszeitpunkt Unterloßbruch
- Regelungen für die Winter-Reinigung allgemein

Herr Flake

Teamleiter Straßenreinigung und Winterdienst



11. Verschiedenes

- Sind noch Fragen offen geblieben?
- Neue Themen dazugekommen?

